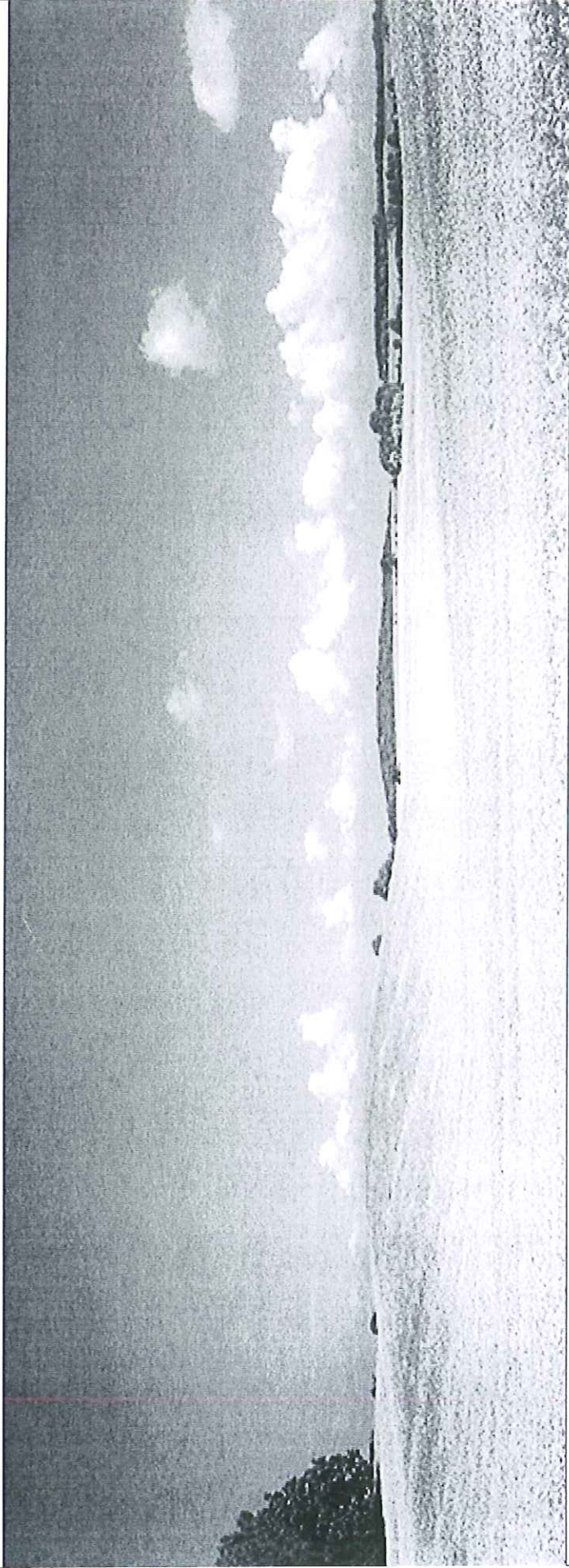




Mecklenburg Vorpommern

Innenministerium



KNK – Transport 2010

(Kompakte Natriumgekühlte Kernreaktoranlage)



Mecklenburg
Vorpommern

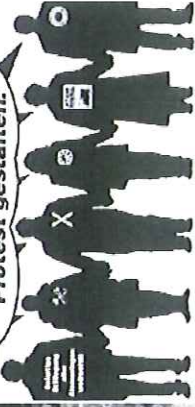
Innenministerium



Tag X

Castor-Transport 2010
nach Lubmin stoppen

Bunt und vielfältig,
Protest gestalten!



Infos unter www.lubmin-nix-da.de

Trag dich ein in die TagX-Lubmin-Alarm-Liste!

**DU
AUCH!**

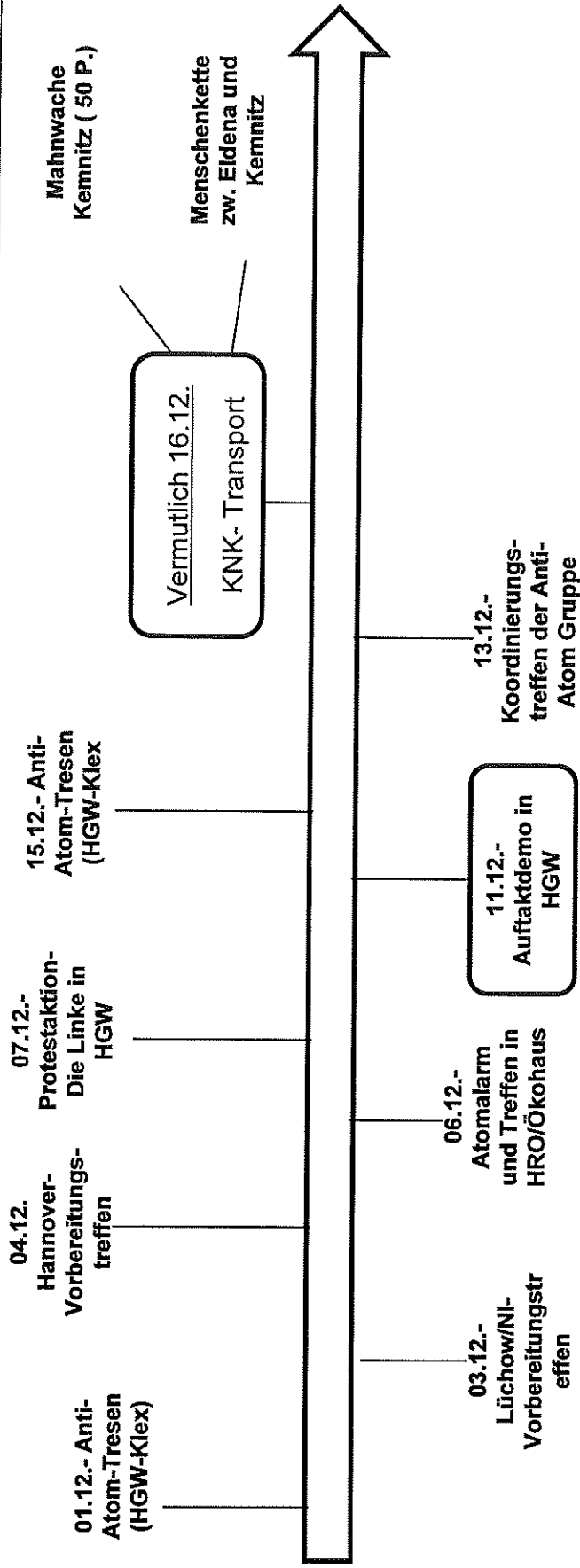


PD Anklam

LAGE - allgemein

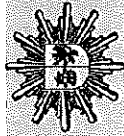
- Gruppe von mehreren Hundert auch überregional aktiven, überwiegend friedlichen AKW- Gegnern in M-V (Tendenz: steigend)
- ca. 12-15 aktiv organisierende Aktivisten (Rostock und Greifswald; seit kurzem: Ribnitz-Damgarten)
- Kirchenkreis HGW: Unterstützung durch Unterkünfte/Aktionen
- ca. 200 Angehörige der linksextremen Szene, großenteils potenziell gewaltbereit (zurzeit verhält sich diese Szene abwartend)
 - ↳ Protestteilnahme wird erwartet, „Camps“ nicht („Bettenbörse“)
- vor Hintergrund der Gesamtsituation (Laufzeitverlängerung, Endlagerdiskussion, Stuttgart 21) zeichnet sich ein über M-V hinausgehendes, – z.T. militantes Protestbündnis ab.
 - ↳ Möglichkeit der weiteren Radikalisierung der Protestszene ist fraglich
- In Gorleben : Insgesamt ca. 700 Aktivisten aus MV gesamt
Szene Rot/gelb („Linker Block Rostock“) nahm nicht an gewalttätigen Aktionen teil.

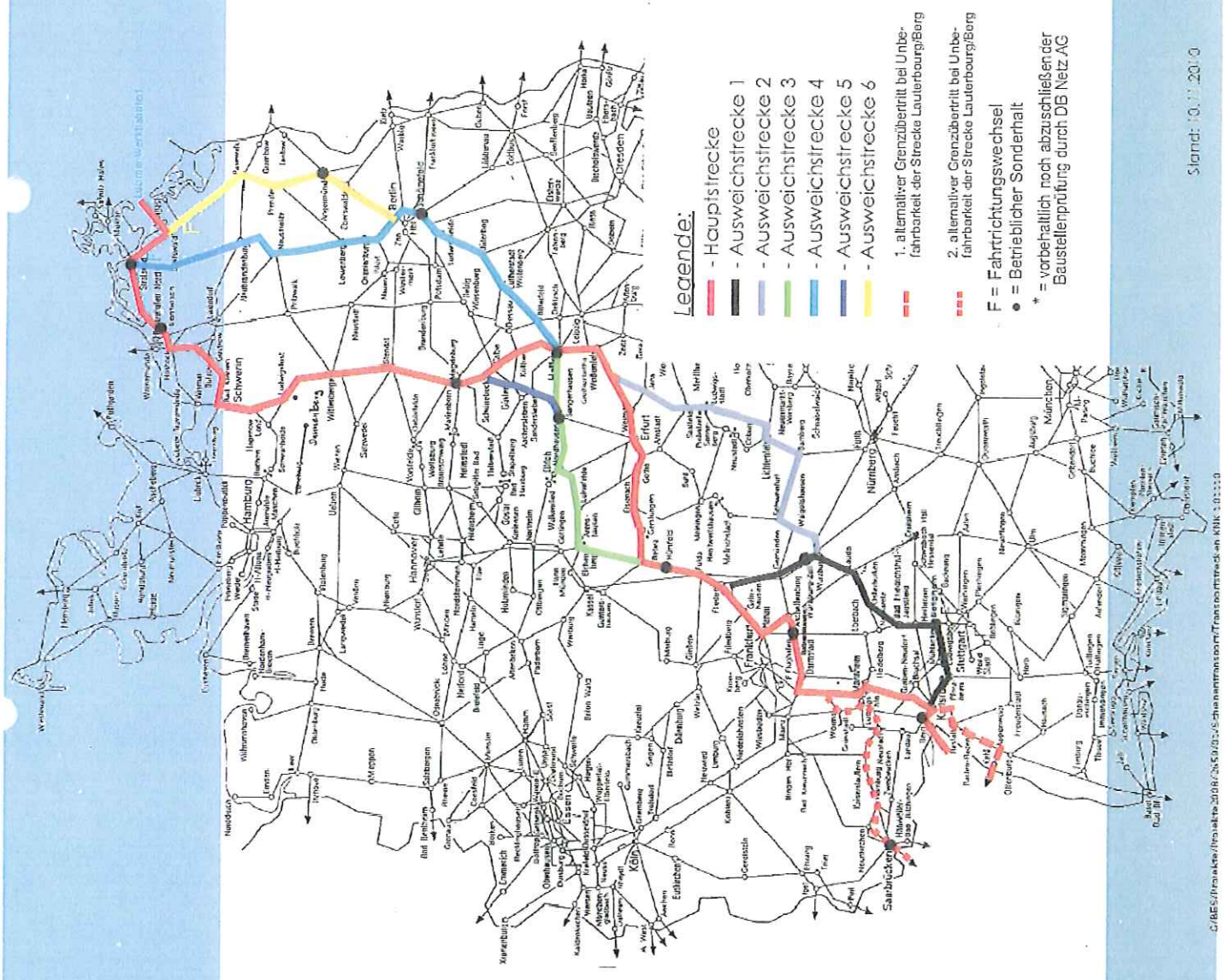
Lagedarstellung ab 47. KW – herausgehobene Aktionen/Veranstaltungen



Demo- LAGE 11.12.2010

- Erwartet wird Teilnehmerzahl im mittleren vierstelligen Bereich (Wetteranständig)
- MV : Szene HRO (z.T. gewaltbereit), Greifswald (studentisch) , Ribnitz- Damgarten
- Dazu : Aufrufe diverser Abgeordneter der „Grünen“/ “Linken“
- Überregional (Anreisen aus Uelzen, Lüchow- Dannenberg , Braunschweig, ggf. Hamburg)
- Teilnahme „Bäuerliche Notgemeinschaft Lüchow- Dannenberg





Legende:

- Hauptstrecke
- Ausweichstrecke 1
- Ausweichstrecke 2
- Ausweichstrecke 3
- Ausweichstrecke 4
- Ausweichstrecke 5
- Ausweichstrecke 6
- 1. alternativer Grenzbeitritt bei Un-
fahrbarkeit der Strecke (Lauterbourg/Berg)
- 2. alternativer Grenzbeitritt bei Un-
fahrbarkeit der Strecke (Lauterbourg/Berg)
- F = Fahrtrichtungswechsel
- = Betrieblicher Sonderhalt
- * = vorbehaltlich noch abzuschließender
Baustellenprüfung durch DB Netz AG

Stand: 10.11.2010

G:\BES\Itraktive\Itraktive 2010\2010\5-Schwermetalle\Itraktive\Itraktive-KIK-3-10-10-10



Leitlinien des Polizeiführers

- Konsequentes Verhindern und Unterbinden von Störungen, bereits im Ansatz
- Intensität polizeilicher Maßnahmen nimmt mit Nähe des Transportes zu
- Gewährleistung friedlicher demonstrativer Aktionen; konsequente Durchsetzung von Verboten
- Begegnung auf Störerstrategie „Medienwirksamkeit“
- Konsequentes und eigenständiges Einschreiten bei Rechtsverstößen und zur Gefahrenabwehr
- Beeinträchtigung des öffentlichen Lebens auf unumgängliches Maß
- Abwehr strahlungsbedingter Gefahren hat höchste Priorität!
- Offensive interne und externe Öffentlichkeitsarbeit

Brennpunkte / Szenarien

1. Versammlungsgeschehen in Schwerin, Rostock, Greifswald
2. Aktionen / Störungen entlang eingleisiger Streckenabschnitte
3. Drei- / Fünf- Fingertaktik
4. besondere Aktionsformen (Schottern; Abseilen; Lock-on's)



Phasenmodell

Phase 1 (Beginn: X – 13 Tage)

- Betreiben einer ISA im LKA M-V / anlassbezogene Aufklärung
- Durchführung von Schutzmaßnahmen durch Kräfte der AAO

Phase 2 (Beginn: X – 5 Tage)

- Betreiben einer ISA im LKA M-V, Aufklärung durch EA 1
- Durchführung von Schutzmaßnahmen durch Kräfte der AAO
- anlassbezogener Aufwuchs der BAO z. B. bei Demonstrationen, (11.12.2010 im EA 4: Greifswald mit ca. 3.000 Teilnehmern, Anteil Kat. rot/gelb ?

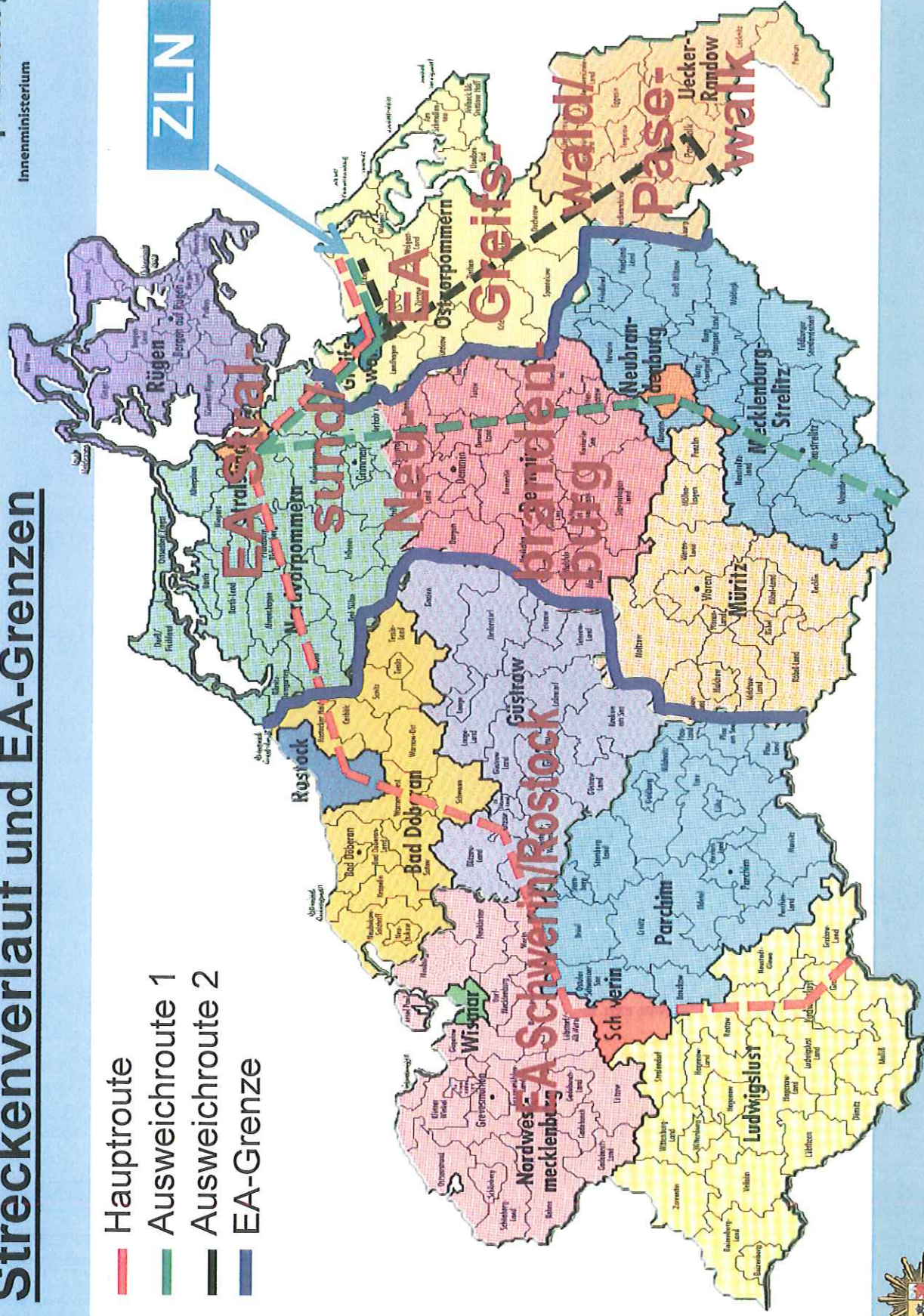
Phase 3 (Beginn: Einfahrt des Transportes in das Land M-V)

- Lagebewältigung durch die BAO

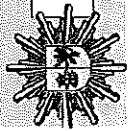
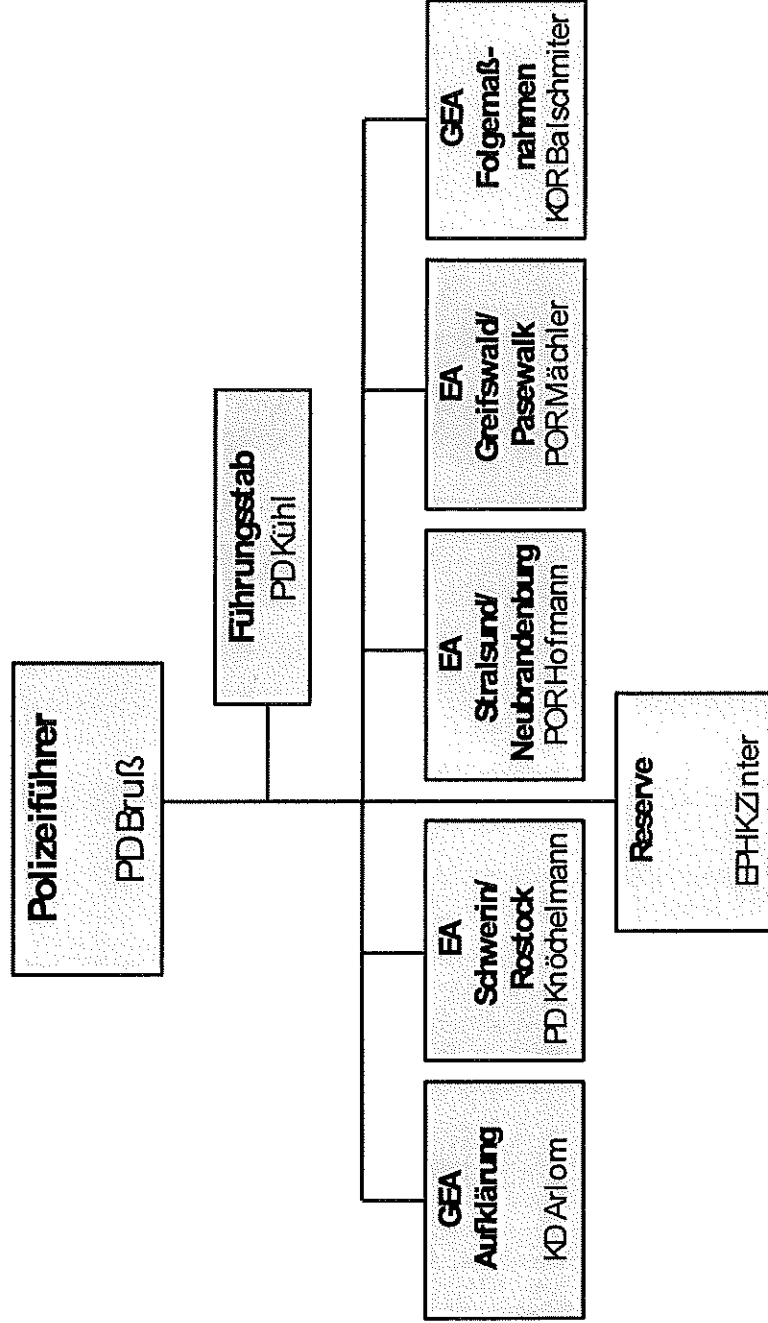
ZLN

Streckenverlauf und EA-Grenzen

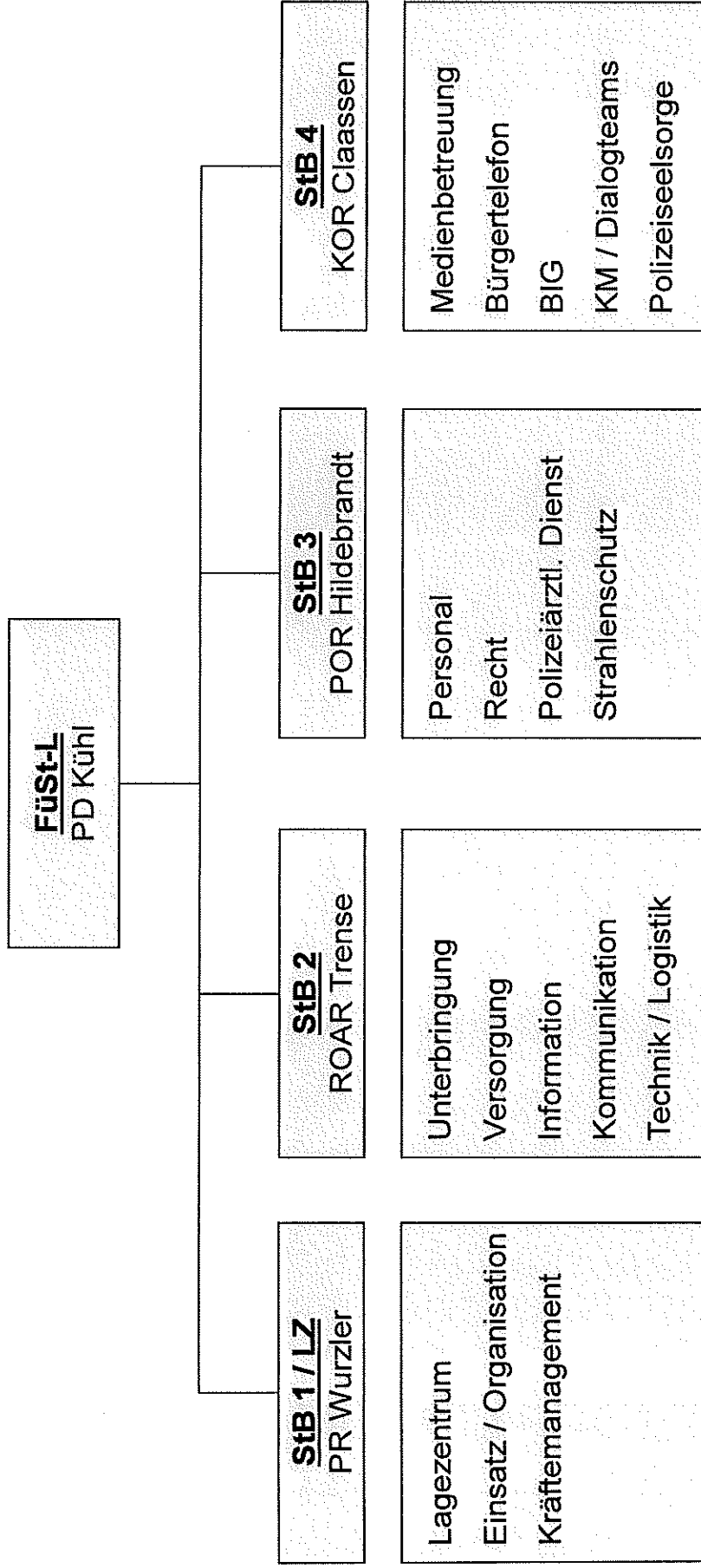
- Hauptroute
- Ausweichroute 1
- Ausweichroute 2
- EA-Grenze



Führungsstruktur



Struktur Führungsstab



Kräftelage (ohne Füst.)

Einsatzabschnitt	Eingesetzte Kräfte
EA 1 – Aufklärung	ca. 95
EA 2 – Rostock / Schwerin	ca. 330
EA 3 – Stralsund / Neubrandenburg	ca. 350
EA 4 – Greifswald / Pasewalk	ca. 850
EA 5 - Folgemaßnahmen	ca. 265
Reserve	ca. 1080

gesamt: ca. 2970

davon Land M-V: ca. 1165

Vorläufige Kräfte- und Ausstattungslage Haupteinsetzphase (ohne FüSt.)

GEA 1 Aufklärung	EA 2 HRO/SN	EA 3 HST/NB	EA 4 HGW/PW	EA 5 Folgemeaß- nahmen	Reserve
eigene LKA M-V 5 Gr. MAEX 5 Gr. ZOEG 1 Gr. MEK 3 MFE (BPOL)	2 BPH 83 PVB -SNK	2 BPH 12 PVB -DHF- 10 PVB -K- 84 PVB -SNK	6 BPH 29 PVB -DHF- 1 FüGr UA See 26 PVB -WSP- 39 PVB -S-/VK	260 PVB -K- 2x PÄD	2 BFHu 4 BPH 5 Ebl 30 PVB AKT/KM (davon 15 BPOL) 9 PVB HIT 3 TEE 1 BFE 2 Gr. SEK 20 PVB WSP
ca. 95 Bea.	ca. 330 Bea.	ca. 350 Bea.	ca. 850 Bea.	ca. 265 Bea.	ca. 1080 Bea.

Gesamt: ca. 2970 Bea.
davon Land M-V: ca. 1165 Bea.

Unterbringung / Versorgung der Einsatzkräfte

- Unterbringung: 100 % in Hotels/Pensionen
 - Unterbringungsbedarf: ca. 2.400 Betten
 - bislang gebuchte : ca. 1.500 Betten
 - Anreise Hotel – EA: =< 45 Minuten
-
- Versorgung: über Hotels und Verpflegungsstützpunkte

Gefangenensammelstellen GeSa 50 +

geplante Standorte:

zwingend: Wolgast

lageabhängig: Schwerin und
Rostock



Geplante GeSa in Wolgast

Software: GeSa 2006

Platzverweisdatei: über GeSa 2006

- Probleme:**
- erheblicher Schulungsbedarf in den EA und im Führungsstab
 - Schnittstellenproblematik zur Bundespolizei



Einsatzbegleitende Öffentlichkeitsarbeit

Extern durch

- Gemeinsame Pressestelle, in enger Abstimmung mit dem Innenministerium
- Stationäre Presseaußenstelle Lubmin (Infomobil)
- lageabhängiger Einsatz von mobilen Pressestellen
- Betreuung von Medienvertretern
- Vorbereiten und Durchführen von Pressekonferenzen
- Einrichtung eines Bürgertelefons

Intern durch

- Erstellen eines Infoblattes für die Einsatzkräfte
- Erläutern des taktisch-strategischen Handelns der GEL über die Einsatzabschnitte
- Gewährleisten eines verifizierten, aktuellen Informationsstandes für alle Einsatzkräfte über die Infoline

Sonstige Maßnahmen und Hinweise

- Presseauskünfte

Auskünfte an die Presse erfolgen grundsätzlich durch den StB 4 der GEL.

- Platzverweisdatei

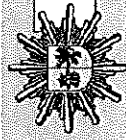
Als Entscheidungshilfe für Ingewahrsamnahmen wird eine Platzverweisdatei eingerichtet (GeSa 2006).

- Strafantragstellung

Die Verantwortlichkeit als Dienstvorgesetzter bei möglichen Strafanträgen im Sinne des StGB liegt, für alle nachgeordneten und unterstellten Kräfte, bei den jeweiligen Einsatzabschnittsführern.

- Unterbringung/ Versorgung/ Ärztliche Betreuung

Der StB 2 erstellt einen gesonderte Versorgungsanordnung inklusive Entsorgungsplan



Sonstige Maßnahmen und Hinweise

- Zusammenarbeit

Die Einsatzabschnitte stellen in ihren jeweiligen Zuständigkeitsbereichen rechtzeitig Kontakte zu den Verwaltungsbehörden, Staatsanwaltschaften und Gerichte her.

Die Beförderungsleitstelle der Deutschen Bahn AG wird beim Führungsstab der GEL eingerichtet.

Positionsangaben / Verwenden der Bahnkilometrierung

Zur eindeutigen Bezeichnung von Positionen im Schienenbereich ist die Bahnkilometrierung zu verwenden.

Flugverbotszone

Im Raum Greifswald / Lubmin ist eine Flugverbotszone eingerichtet.



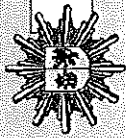
Sonstiges:

Weitere Schritte

- Anforderung / Bereitstellung von Kräften und FEM
- Bindung von Versorgungs- und Unterbringungskapazitäten
- Abstimmungen mit NIPOG (30.11.2010)¹
- Gespräche mit NGO's²
- Gespräche mit der Personalvertretung

Termine

- 22.11.2010 – Befehle EA
- 25.11.2010 – Gespräch mit den Versammlungsbehörden
- 02.12.2010 – Beginn Einsatzphase I
- 06.12.2010 – Einsatzbesprechung mit dem Polizeiführer
- 10.12.2010 – Beginn Einsatzphase II
- 16.12.2010 – erwartete Zugankunft - Haupteinsatzphase
- 21.12.2010 – Einsatznachbesprechung



**Wir danken für Ihre
Aufmerksamkeit!**

